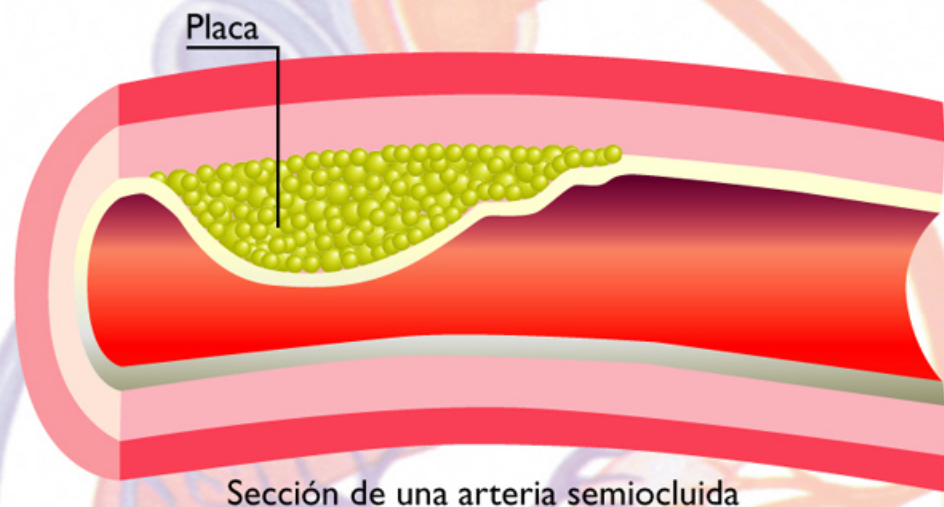


Simvastec[®]

la Simvastatina de Permateg[®]



Permateg[®] Laboratorio Medicinal tiene una amplia experiencia en el mercado internacional de reductores del colesterol.

Simvastatina es el hipocolesteremiante de elección de Permateg[®] Laboratorio Medicinal.

Esta elección está sustentada en la confianza en una droga ampliamente probada, que no reduce el fibrinógeno y ofrece el mayor aumento de HDL, siendo el costo del tratamiento un factor de peso en su elección.

Es por ello que Permateg[®] Laboratorio Medicinal ofrece seguridad, confianza y eficacia a la hora de tratar al paciente cardíaco sin factores de riesgo adicionales.

Permateg[®] Laboratorio Medicinal es 100% argentino y está empeñado en ofrecer al pueblo drogas de comprobada eficacia, manufacturadas de acuerdo a las normas más exigentes.

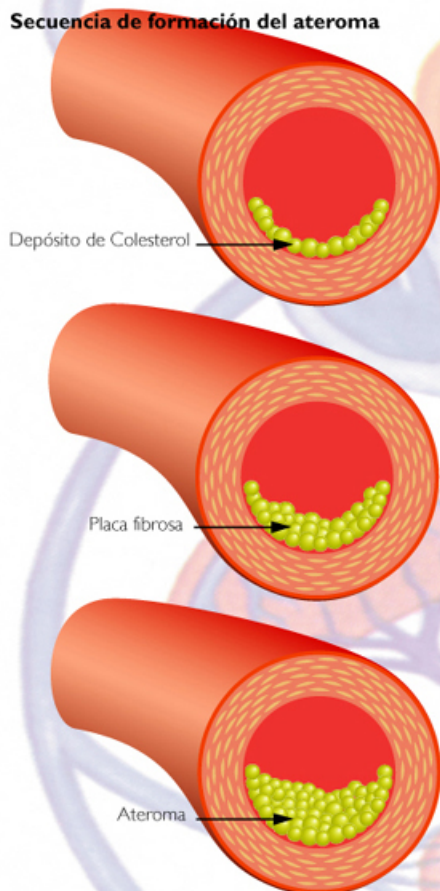


PERMATEC[®]
LABORATORIO MEDICINAL S.A.

Combate de los Pozos 336 - Buenos Aires
Tel. / Fax 5411 4382-1454 Líneas rotativas
www.permatecsa.com.ar

Simvastec®

Secuencia de formación del ateroma



Indicaciones terapéuticas

Cardiopatía coronaria

En pacientes con cardiopatía coronaria documentada e hipercolesterolemia moderada o grave, a pesar del tratamiento dietético, **Simvastec®** está indicada, junto con la dieta, para:

- Reducir el riesgo de muerte por causas coronarias y el riesgo de infarto miocárdico no fatal;
- Reducir el riesgo de accidente cerebrovascular y ataques isquémicos transitorios;
- Disminuir el riesgo de someterse a procedimientos de revascularización miocárdica (injerto de derivación de las arterias coronarias y angioplastia coronaria transluminal percutánea); y
- Entretener la progresión de la aterosclerosis coronaria, con una reducción del desarrollo de lesiones nuevas y de oclusiones totales nuevas.

Hiperlipidemia

Simvastec® está indicada junto con la dieta para la reducción del colesterol total (C-total), colesterol de las lipoproteínas de baja densidad (C-LDL), apolipoproteína B (apo-B) y triglicéridos (TG) elevados y aumentar el colesterol de las lipoproteínas de alta densidad (C-HDL) en pacientes con hipercolesterolemia primaria, hipercolesterolemia familiar heterocigótica o hiperlipidemia combinada (mixta), cuando la respuesta a la dieta y otras medidas no farmacológicas sea inadecuada.

Simvastec® en consecuencia, desciende los índices C-LDL/C-HDL y C-total/C-HDL.

Simvastec® también está indicada como coadyuvante a la dieta y otras medidas no dietéticas para reducir el C-total, C-LDL y apo-B, elevados, pacientes con hipercolesterolemia familiar homocigótica cuando la respuesta a esas medidas sean inadecuadas.

Presentación

30 comprimidos	60 comprimidos
10 mg	10 mg
20 mg	20 mg
80 mg	80 mg

Bibliografía

- 1- The Scandinavian Simvastatin Survival Study Group. Randomized trial of cholesterol lowering in 4444 patients with coronary heart disease. The Scandinavian Simvastatin Survival Study (4S). *Lancet* 1994; 344:1383-1289
- 2- Grupo MASS. Efecto de la Simvastatina en ateroma coronario. Estudio Multicéntrico anti-ateroma (MASS). *Lancet* 1994; 344:633-638
- 3- Pedersen T, Berg K, Cook T y Cols. La seguridad y tolerabilidad de la reducción del colesterol con Simvastatina durante 5 años en el Scandinavian Simvastatin Survival Study. *Arch Intern Med* 1996; 156:2085-92
- 4- Ose L, Campodonico S, Escobar ID y Cols. Efficacy and Six-Month Safety of Simvastatin 80 mg/Day: Results from the Worldwide Simvastatin Expanded Dose Program. *Nutr Metab Cardiovasc Dis* 1998; 8:135-14
- 5- Heart Protection Study Group. MRC/BHF Heart Protection Study of cholesterol lowering with Simvastatin in 20 536 high-risk individuals: a randomised placebo-controlled trial. *Lancet* 2002; 360: 7-22.



PERMATEC®
LABORATORIO MEDICINAL S.A.

Combate de los Pozos 336 - Buenos Aires
Tel. / Fax 5411 4382-1454 Líneas rotativas
www.permatecsa.com.ar